

# Ökologisch · Regional · Nachhaltig

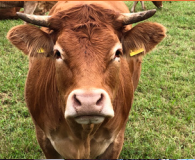
Kooperation  
BioHeumilch  
Rhön-Vogelsberg



Öko-Acker-  
bauseminar in  
3 Teilen



Wegweiser „Bio im  
Landkreis Fulda“  
Wo finde ich was?



Bio-Fleisch und  
Bio-Wurst –  
Wir gehen Online!



Eine Region  
stellt um!  
Wenn eine Idee nicht zuerst  
absurd erscheint, taugt sie  
nichts. Albert Einstein



Bio auf die Teller! –  
Veranstaltungs-  
reihe



BIO Erzeugen.  
BIO Verarbeiten.  
BIO Vermarkten.



[www.landkreis-fulda.de](http://www.landkreis-fulda.de)

[www.oekomodellland-hessen.de](http://www.oekomodellland-hessen.de)



## Ökomodell-Region Landkreis Fulda

Im Herzen Deutschlands liegt der Landkreis Fulda. Der Landkreis ist geprägt durch den Grünlandstandort Rhön, sowie durch die Ackerflächen im Fuldaer Becken.

18 % der landwirtschaftlichen Flächen werden ökologisch bewirtschaftet.

Die Ökomodell-Region im Landkreis Fulda soll helfen die vielfältige Landwirtschaft vermehrt an den Werten des ökologischen Landbaus auszurichten, bioregionale Wertschöpfungsketten aufzubauen und somit eine Modellregion in Hessen zu etablieren, die einen wahren Mehrwert für die Region schafft.

---

### HANDLUNGSFELDER IM LANDKREIS FULDA:

- Ökologische Erzeugung
- Verbraucherverhalten & Bildung für nachhaltige Entwicklung
- Gastronomie & Tourismus
- Verarbeitung & Vermarktung

---

### ÖKOMODELL-REGION-KOORDINATION

Ökomodell-Region Landkreis Fulda  
Landkreis Fulda · Der Kreisausschuss

Wörthstraße 15 · 36037 Fulda

Simone Müller

Telefon: 0661/6006-7049

[simone.mueller@landkreis-fulda.de](mailto:simone.mueller@landkreis-fulda.de)

[www.landkreis-fulda.de](http://www.landkreis-fulda.de)

Gefördert durch:



Hessisches Ministerium für  
Umwelt, Klimaschutz, Landwirtschaft  
und Verbraucherschutz